



Oggetto: PON 2014/2020 FONDO EUROPEO DI SVILUPPO REGIONALE (FER), ASSE II, OBIETTIVO SPECIFICO 10.7, AZIONE 10.7.1 - AVVISO PUBBLICO MIUR PER LA PRESENTAZIONE DI PROPOSTE PROGETTUALI PER LA REALIZZAZIONE DI INTERVENTI DI MESSA IN SICUREZZA E RIQUALIFICAZIONE DEGLI EDIFICI PUBBLICI ADIBITI AD USO SCOLASTICO.

PROGETTO DI ADEGUAMENTO SISMICO E DIAGNOSI SISMICA ED ENERGETICA DELL'EDIFICIO APPARTENENTE ALL'ISTITUTO COMPRENSIVO "GIOVANNI D'ANTONIO" SCUOLA MEDIA "LUPPARINI-MICCICHE" IN PIAZZA ITALIA, SCICLI

Ditta: Comune di Scicli



Oggetto: STATO DI PROGETTO
PIANTA PIANO TERRA, PIANA PIANO PRIMO

Scala: 1:100

Data: Gennaio 2018

TAV. n. 8

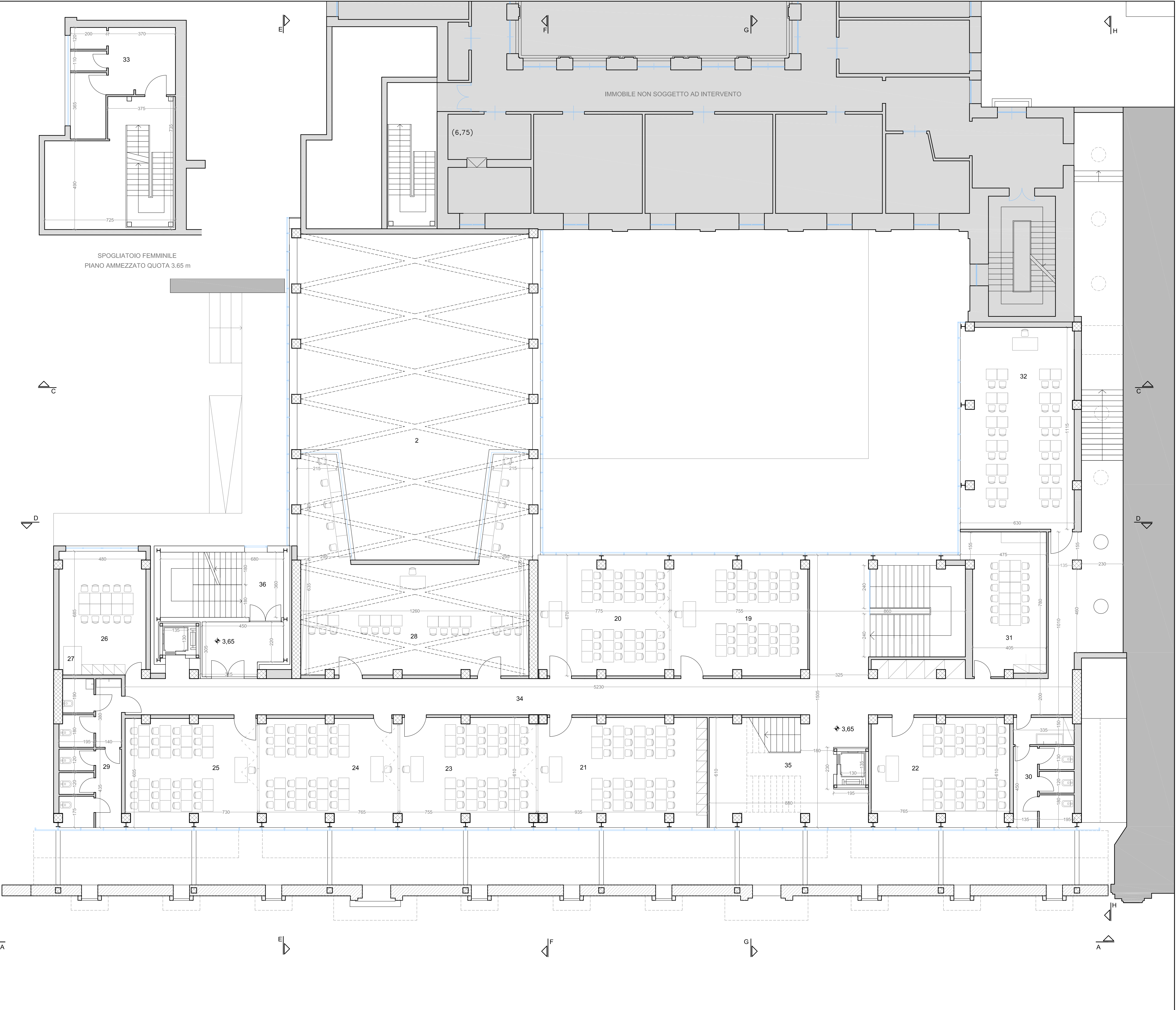
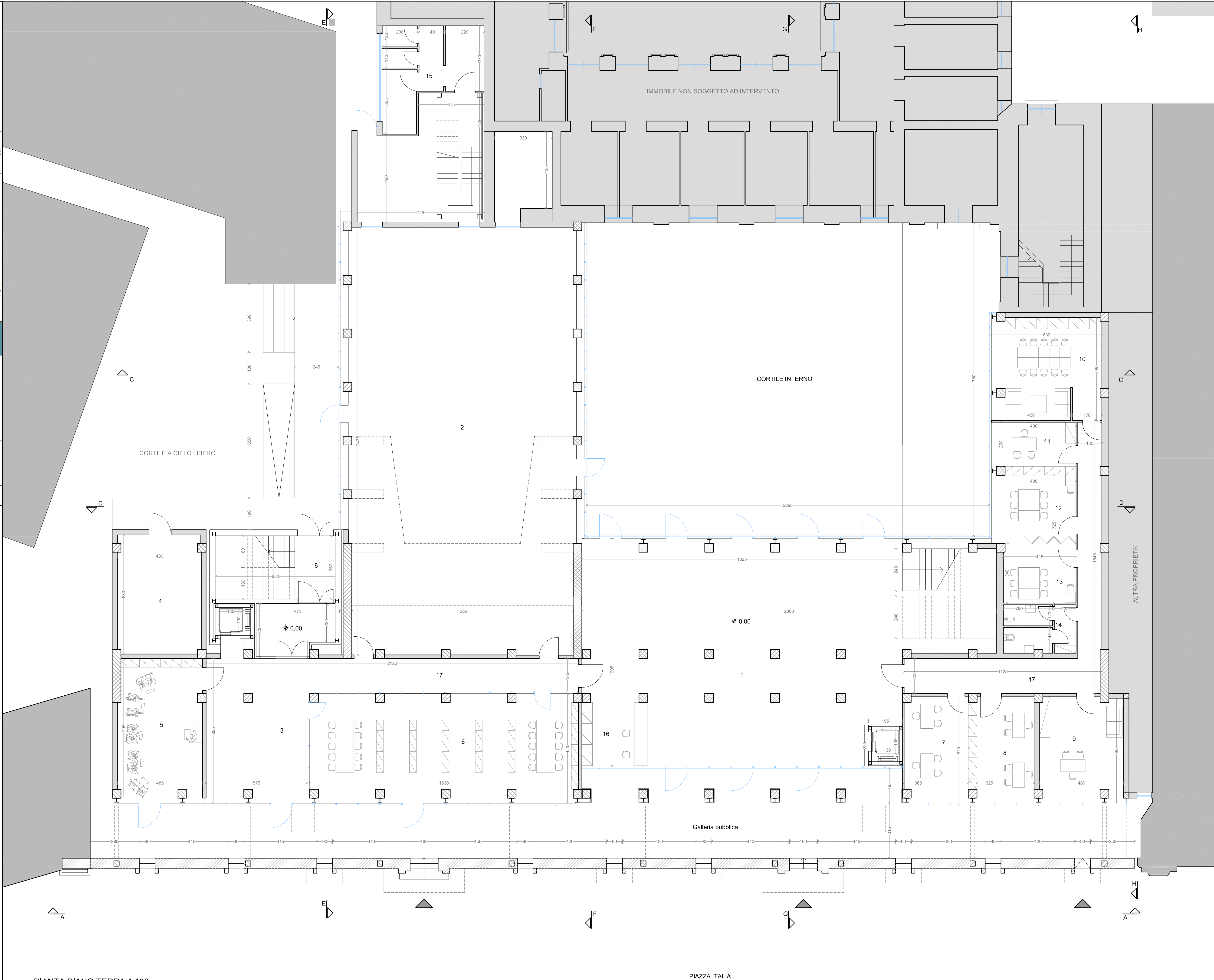
I Progettisti:
Arch. Gaetano Mangano Arch. Carmelo Tumino

ARCHITREND ARCHITECTURE Gaetano Mangano Carmelo Tumino architetti

LEGENDA PIANO TERRA		
1	ATRIO	mq 270
2	PALESTRA	mq 318,5
3	ATRIO 2	mq 47
4	VANO TECNICO	mq 28,8
5	LABORATIO DI MUSICA	mq 38,5
6	BIBLIOTECA	mq 95,8
7	SEGRETARIA	mq 22,63
8	SEGRETARIA	mq 20
9	PRESIDENZA	mq 28,5
10	AULA DOCENTI	mq 36,8
11	AULA COLLOQUI	mq 12
12	AULA DI SOSTEGNO	mq 18,7
13	AULA DI SOSTEGNO	mq 14,1
14	SERVIZI	mq 11,4
15	SPOGLIATOIO	mq 71,7
16	BIDELLERIA	mq 13,6
17	CORRIDOI	mq 40,91
18	SCALA SICUREZZA	mq 37,65
TOTALE		mq 1079,05

LEGENDA PIANO PRIMO		
19	AULA	mq 50,6
20	AULA	mq 48,6
21	AULA	mq 57
22	AULA	mq 46,6
23	AULA	mq 46
24	AULA	mq 48,6
25	AULA	mq 44,2
26	LAB. CERAMICO	mq 29,04
27	FORNO	
28	LAB. LINGUISTICO	mq 113
29	SERVIZI	mq 28,72
30	SERVIZI	mq 19,47
31	LAB. SCIENZE	mq 33,48
32	LAB. INFORMATICO	mq 72,13
33	SPOGLIATOIO	mq 26,36
34	CORRIDOIO	mq 115,73
35	VANO SCALA	mq 40,45
36	SCALA SICUREZZA	mq 37,65
TOTALE		mq 853,63

PIANTA PIANO TERRA 1:100



PIANTA PIANO PRIMO 1:100